

## Nietolerancja glutenu

Szybki test na występowanie celiakii

10 min



Dokładność  
98%



### Drażliwy temat dotyczący żołądka i jelit: białko gluten

Często występujące niejasnego pochodzenia dolegliwości żołądkowo-jelitowe, takie jak wzdęcia czy biegunki, mogą być wywołane przez nietolerancję glutenu, białka zawartego w wielu środkach spożywczych. Innymi oznakami nietolerancji glutenu, zwanej także celiakią, mogą być znaczny spadek masy ciała, niedobór witamin lub składników mineralnych, a także choroby skórne.

### Dobrze jest wiedzieć, co się dzieje: szybki test na nietolerancję glutenu

Korzystając z szybkiego testu na nietolerancję glutenu Veroval®, można szybko i niezawodnie sprawdzić, czy odczuwane dolegliwości są powodowane przez nietolerancję glutenu. W przypadku stwierdzenia nietolerancji można omówić z lekarzem, czy dieta bezglutenowa będzie stanowić rozsądne rozwiązanie problemu.

### Do jakiego stopnia niezawodny jest test Veroval®?

Szybki test na nietolerancję został opracowany w celu wykorzystania dokładności i niezawodności nowoczesnej diagnostyki także do prywatnego użytku w domu. Polega on na wykazaniu obecności przeciwciał transglutaminazy (przeciwciał IgA), które świadczą o nietolerancji glutenu. Ten test jest przeznaczony zarówno do wstępnej diagnostyki, jak i kontroli przebiegu leczenia, ponieważ przy diecie bezglutenowej przeciwciała a-tTG-IgA zanikają w ciągu kilku tygodni.

Po 6 miesiącach przeciwciała te już nie występują. **Dokładność potwierdzona w badaniach oceny skuteczności wynosi 98%.**

### Czy wykonanie testu jest trudne?

Nie: wszystko, co jest potrzebne, to czyste, umyte ręce, zegarek i równa powierzchnia stołu. Dokładny opis testu znajduje się na odwrocie. Sposób ustalania i interpretacji wyników wymaga dokładnego zapoznania się z instrukcją użytkowania. Przed przystąpieniem do testu należy zrozumieć wszystkie szczegółowe informacje.

### Ważne informacje:

**Dotatnie wyniki testu mogą mieć także niegroźne przyczyny, ujemne natomiast nie zawsze oznaczają całkowite odwołanie alarmu. Ostatecznego rozpoznania powinien dokonać lekarz.**

\* Wynik fałszywie ujemny = pokazywany jest nieprawidłowo ujemny wynik testu, mimo że faktyczny wynik testu jest dodatni.

www.veroval.pl

#### Materiały

- 1 kasetka w woreczku foliowym
- 1 pipeta
- 1 naczynie z buforem do rozcieńczania próbek
- 2 automatyczne nakłuwacze (1 zastępczy) ze sterylnym skalpelem do pobierania próbki krwi



STERILE R CE 0120

- 1 szklana rurka kapilarna w naczyniu ochronnym
- 1 wacik nasączony alkoholem



- 1 plaster



- 1 instrukcja użytkowania

#### Objaśnienie symboli

 Przestrzegać informacji podanych w instrukcji użytkowania	 Diagnostyka in-vitro (do użytku zewnętrznego)	 Termin ważności (patrz nadruk na opakowaniu)
 Przechowywać w suchym miejscu w temp. 10–27°C. Nie zamrażać.	 Zawartość wystarcza na jedno badanie	 Nie wykorzystywać ponownie
 Producent	 Sterylizacja metodą napromieniowania	 Oznaczenie partii (patrz nadruk na opakowaniu)
 Czas reakcji w kasetce testowej	 Szybki test do samodzielnego wykonania	

NanoRepro AG  
Untergasse 8  
D-35037 Marburg



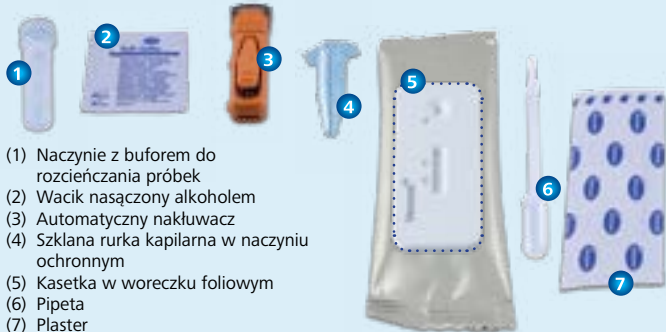
Dystrybucja:  
PL – PAUL HARTMANN  
Polska Sp. z o.o.,  
95-200 Pabianice

### Nietolerancja glutenu

#### Szybki test do samodzielnego wykonania

#### Sposób użycia:

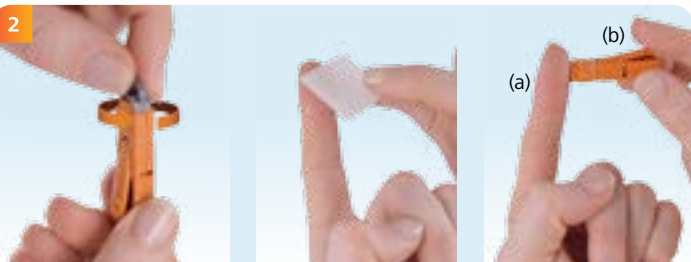
- 1**
- Ułożyć składniki testu przed sobą na stole. Nie otwierać jeszcze foliowego opakowania.



- (1) Naczynie z buforem do rozcieńczenia próbek
- (2) Wacik nasączony alkoholem
- (3) Automatyczny nakłuwacz
- (4) Szklana rurka kapilarna w naczyniu ochronnym
- (5) Kasetka w woreczku foliowym
- (6) Pipeta
- (7) Plaster

#### Przygotowanie

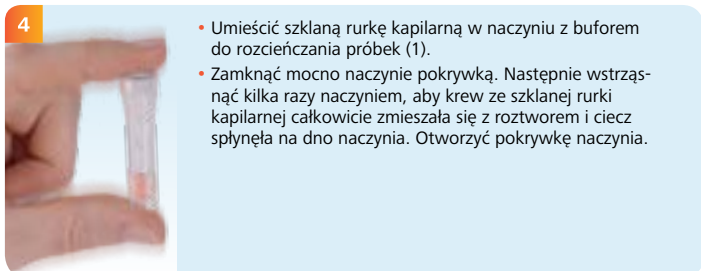
- Przed rozpoczęciem testu należy poczekać, aż kasetka oraz bufor do rozcieńczenia próbek uzyskają temperaturę otoczenia (15–27°C). Zdjąć pokrywkę z naczynia z buforem do rozcieńczenia próbek i ustawić je pionowo na stole.



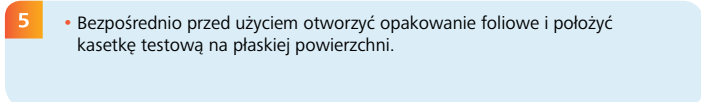
- Odkręcać szarą osłonę automatycznego nakłuwacza (3) do momentu wyciącia luzu. Wykonać jeszcze 2 pełne obroty.
- Rozmasować opuszkę palca wskazującego i przetrzeć wacikiem nasączonym alkoholem (2). Poczekać, aż palec wyschnie.
- Docisnąć nakłuwacz okrągłym otworem do bocznej części czystej opuszki palca wskazującego (a) i nacisnąć mechanizm wyzwalający (b).



- Otworzyć naczynie ochronne (4) i ostrożnie wyjąć szklaną rurkę kapilarną.
- Wycisnąć kroplę krwi z opuszki palca.
- Przytrzymać szklaną rurkę kapilarną poziomo, aby kropla krwi do niej spłynęła i całkowicie ją wypełniła.
- W razie potrzeby użyć dołączonego plastra (7).



- Umieścić szklaną rurkę kapilarną w naczyniu z buforem do rozcieńczenia próbek (1).
- Zamknąć mocno naczynie pokrywką. Następnie wstrząsnąć kilka razy naczyniem, aby krew ze szklanej rurki kapilarnej całkowicie zmieszała się z roztworem i ciecz spłynęła na dno naczynia. Otworzyć pokrywkę naczynia.



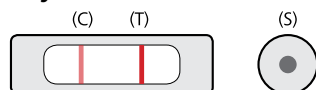
- Bezpośrednio przed użyciem otworzyć opakowanie foliowe i położyć kasetkę testową na płaskiej powierzchni.



- Pobrać pipetą (6) kilka kropli rozcieńzonej próbki.
- Z napełnionej pipety (6) upuścić z góry 5 kropli na okrągłe pole (5) kasetki testowej (5). **Uważać, aby ciecz nie dostała się na okienko wyniku (T) lub (C).** Po naniesieniu kropli nie ruszać ani nie dotykać kasetki.
- **Odczytać wynik po upływie dokładnie 10 minut od zaaplikowania 5 kropli.**

**W celu przeanalizowania wyników należy najpierw sprawdzić, czy w okienku testowym w miejscu oznaczonym (C) widać linię. Bez znaczenia jest fakt, w jakim stopniu widoczna jest linia kontrolna**

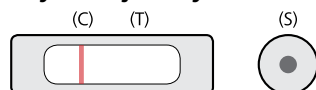
#### Wynik dodatni



Wynik testu jest **dodatni**, gdy w **połu kontrolnym (C)** pojawia się linia o barwie od jasnoczerwonej do ciemnoczerwonej, a w **połu testowym (T)** widoczna jest linia jasno- lub ciemnoczerwona.

Wynik testu oznacza, że w próbce krwi występują przeciwciała IgA związane z nietolerancją glutenu. Obecność tych przeciwciał z dużym prawdopodobieństwem oznacza występowanie nietolerancji glutenu. W celu uzyskania ostatecznego rozpoznania należy zgłosić się do lekarza.

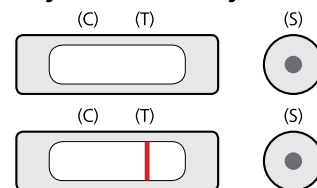
#### Wynik ujemny



Wynik testu jest **ujemny**, gdy w **połu kontrolnym (C)** pojawia się linia o barwie od jasnoczerwonej do ciemnoczerwonej, a w **połu testowym (T)** czerwona linia **nie jest widoczna**.

Wynik testu oznacza, że w próbce krwi nie występują przeciwciała IgA związane z nietolerancją glutenu. Praktycznie można wykluczyć nietolerancję glutenu. Jeżeli dolegliwości żołądkowo-jelitowe lub inne objawy będą się utrzymywać, niezbędne są dodatkowe środki diagnostyczne na zlecenie lekarza.

#### Wynik nieważny



Jeżeli **linia kontrolna (C) jest niewidoczna lub** pojawia się **tylko jedna linia testowa (T)**, test przebiegł nieprawidłowo i jest nieważny.

Należy wówczas sprawdzić, czy podczas wykonywania badania dokładnie przestrzegano wszystkich poleceń podanych w instrukcji użytkowania. Przeprowadzić jeszcze jeden test z użyciem nowej próbki krwi.